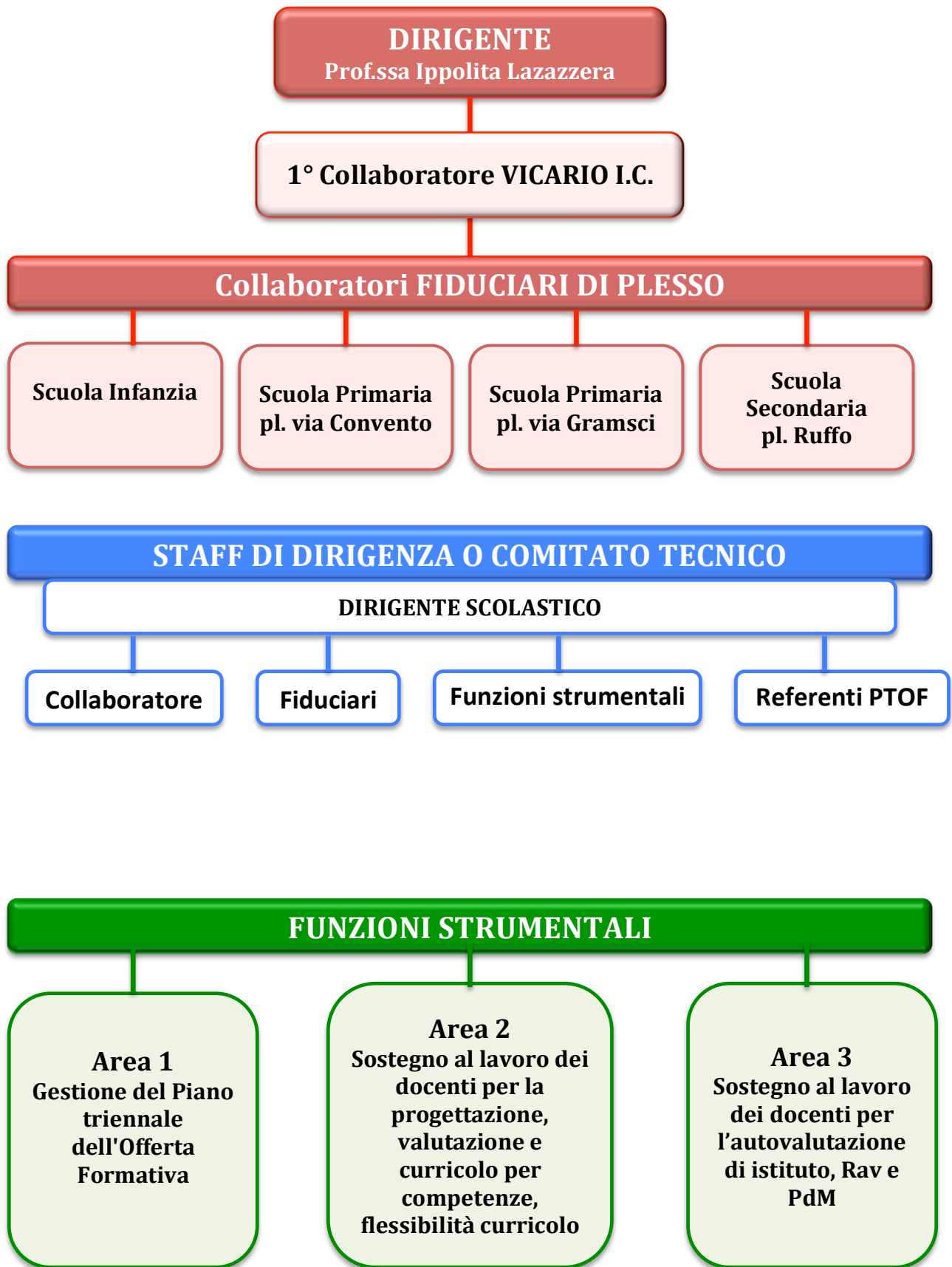


### 4.3 FUNZIONIGRAMMA DI ISTITUTO



## REFERENTI DI SETTORE DEL PTOF

Referenti attività extracurricolari  
sspg, attività didattiche e integrative  
PTOF, attività organi collegiali  
(ottanta ore e pacchettizzazione  
docenti per flessibilità curricolo SSPG

Classi, esami di stato SSPG, supporto  
supplenze SSPG, scrutini e DVA, registro  
elettronico per scrutini

Referenti orario docenti e classi, supplenze  
primaria e infanzia, prospetto 80 ore  
primaria e infanzia e pacchettizzazione

Orario SSPG

Referenti Inclusione, accoglienza,  
intercultura e dispersione

Referente PNSD e coordinamento Team  
Digitale

Referente Cyberbullismo e Regolamento  
Disciplinare

Referente Registro Elettronico SP

Referente innovazione didattica Senza Zaino  
e formazione dell'I.C.

Referente Registro Elettronico SI

Referente formazione docenti e piano della  
formazione I.C., Invalsi SSPG

Referenti fabbrica degli strumenti e  
biblioteca

Referente plesso Regina Elena

Referente Invalsi SP

Referenti sito e comunicazione eventi

Referente Progetti PTOF SI

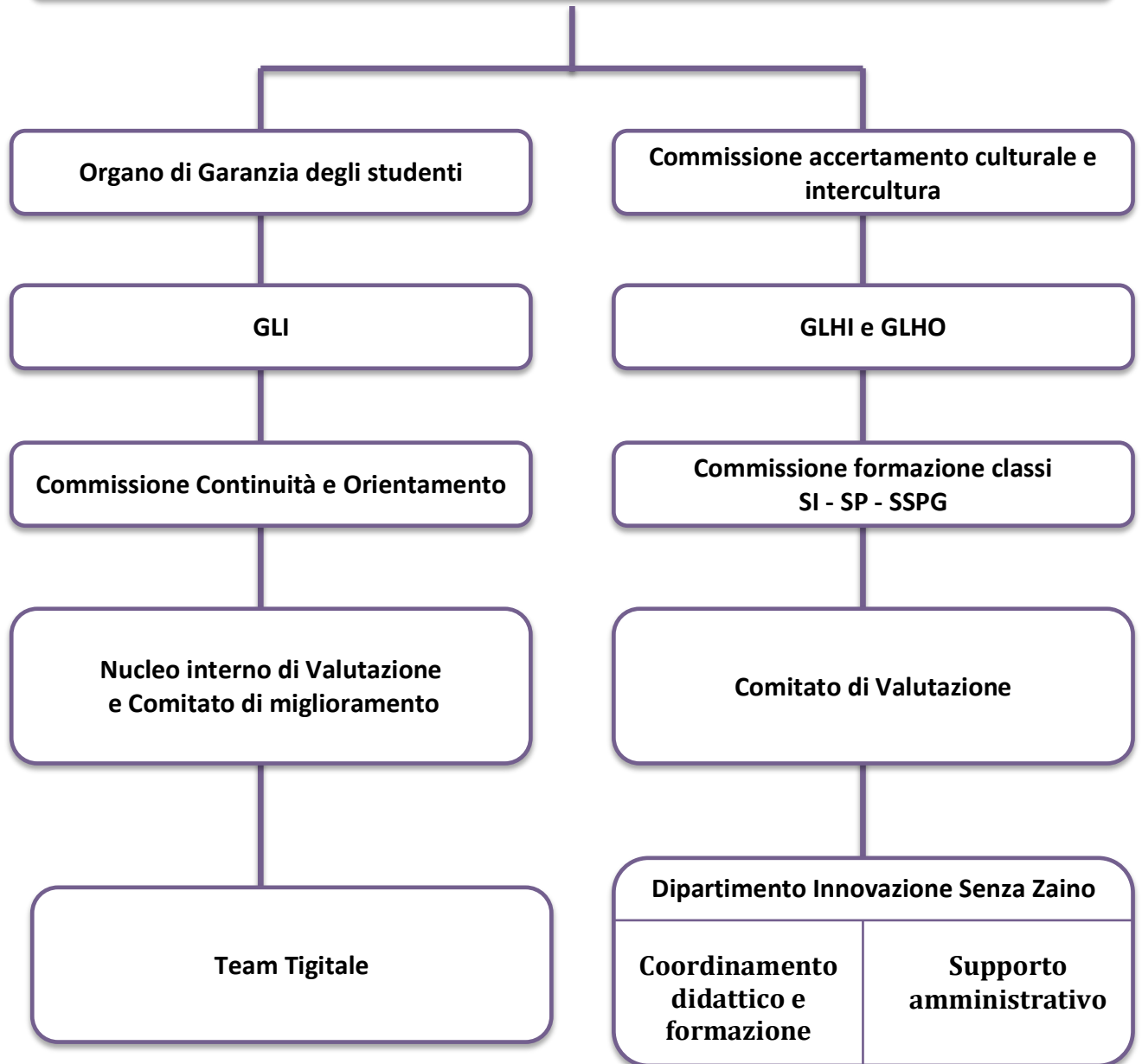
Responsabile palestra e Sport a scuola

Dipartimento Book in Progress  
Referenti

Collaboratori SP

Collaboratori SSPG

# GRUPPI DI LAVORO



# ARTICOLAZIONI DEL COLLEGIO

## COLLEGIO CONGIUNTO

COLLEGIO  
SCUOLA  
SSPG

CONSIGLI DI CLASSE

DIPARTIMENTI DISCIPLINARI SSPG

Lettere  
IRC

Matematica  
Scienze  
Tecnologia

Lingue  
straniere

Arte e  
immagine  
Musica  
e Sc. Motorie

Sostegno

COLLEGIO  
SCUOLA  
PRIMARIA

CONSIGLI DI INTERCLASSE

**Modello Senza zaino**  
**COORDINATORI**

- Classi prime
- Classi seconde
- Classi terze
- Classi quarte
- Classi quinte

**Modello tradizionale**

**COORDINATORI**

- Classi quinte

COLLEGIO  
SCUOLA  
INFANZIA

CONSIGLI DI INTERSEZIONE

**COORDINATORI**

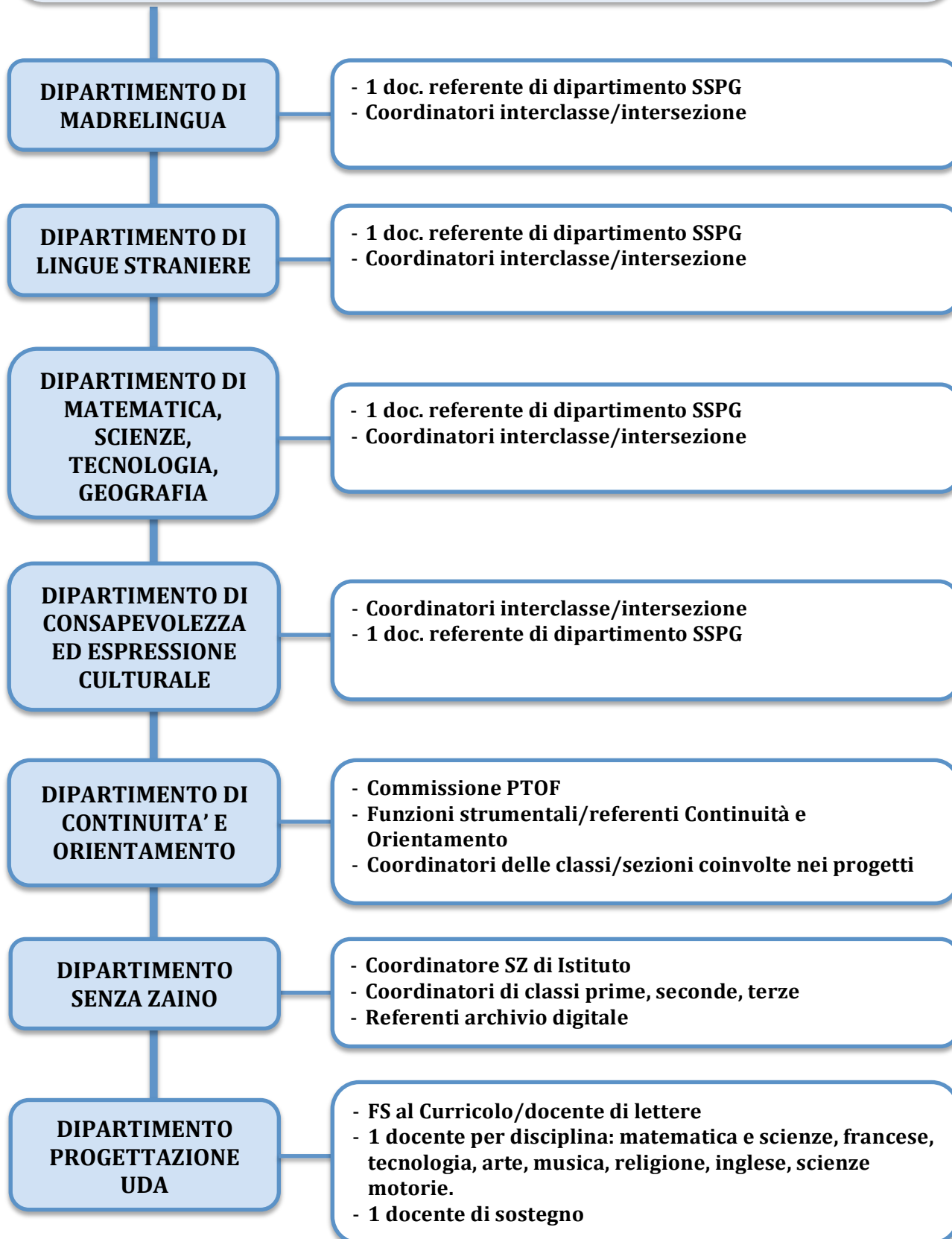
•3 anni

•4anni

•5 anni

## DIPARTIMENTI VERTICALI PER COMPETENZE

Costituiti da docenti dei tre gradi di scuola, si occupano di attuare concretamente il curricolo verticale e della progettazione di massima delle unità di competenza. Sono coordinati dalla Funzione strumentale per il Piano di Miglioramento.



**SICUREZZA**

**DATORE DI LAVORO  
DIRIGENTE SCOLASTICO**

**RAPPRESENTANTE DEI  
LAVORATORI PER LA  
SICUREZZA**

**RESPONSABILE DEL  
SERVIZIO PREVENZIONE E  
PROTEZIONE**

**PREPOSTI**

**INCARICATI ANTIFUMO**

**ADDETTI ANTINCENDIO ED  
EMERGENZA**

**ADDETTI AL PRIMO  
SOCCORSO**

**ADDETTO AL SERVIZIO  
PREVENZIONE E  
PROTEZIONE**