

## GRIGLIA INDIVIDUALE 3 ANNI

| <b>SCOPRIRE<br/>L'ESISTENZA<br/>DELL'ALTRO,<br/>IMPARARE A<br/>CONFRONTARSI,<br/>COLLABORARE<br/>CON I<br/>COMPAGNI E<br/>GLI ADULTI</b> | <b>IL SE' E L'ALTRO</b>  | <b>iniziale</b> | <b>Inter-<br/>media</b> | <b>finale</b> |
|--|--|-----------------|-------------------------|---------------|
|  | Controlla le emozioni relative al distacco dai familiari       |                 |                         |               |
|  | Accetta la condivisione di giochi e materiali                  |                 |                         |               |
|  | Interagisce con adulti e coetanei                              |                 |                         |               |
|  | Comprende la necessità di norme che regolano la vita di gruppo |                 |                         |               |
|  | Distingue l'identità sessuale                                  |                 |                         |               |
|  | Fornisce il proprio aiuto se gli viene richiesto               |                 |                         |               |
|  | Porta a termine le attività proposte                           |                 |                         |               |
|  | Riordina e rispetta il materiale                               |                 |                         |               |
|  | Riconosce uguaglianze tra se e gli altri                       |                 |                         |               |
|  | Riferisce e denomina i componenti della sua famiglia           |                 |                         |               |
|  | Partecipa alle attività di gruppo                              |                 |                         |               |
|  |  |                 |                         |               |

| <b>AVERE CURA<br/>DEL PRPRIO<br/>CORPO E<br/>POTENZIARE<br/>LA MOTRICITA'<br/>FINE</b> | <b>IL CORPO E IL MOVIMENTO</b>                         | <b>iniziale</b> | <b>Inter-<br/>media</b> | <b>finale</b> |
|--|--|-----------------|-------------------------|---------------|
|  | Controlla gli schemi motori di base statici e dinamici |                 |                         |               |
|  | Conosce e denomina le principali parti del corpo       |                 |                         |               |
|  | Sa dipingere/colorare entro spazi delimitati           |                 |                         |               |
|  | Traccia percorsi lineari e circolari                   |                 |                         |               |
|  | Esegue movimenti in base a suoni e rumori              |                 |                         |               |
|  |  |                 |                         |               |

| <b>SPERIMENTAR<br/>E TECNICHE<br/>GRAFICO-<br/>PITTORICHE,<br/>AFFINARE LA<br/>SENSIBILITA'</b> | <b>IMMAGINI, SUONI, COLORI</b>              | <b>iniziale</b> | <b>Inter-<br/>media</b> | <b>finale</b> |
|---|---|-----------------|-------------------------|---------------|
|   | Percepisce e denomina i colori fondamentali |                 |                         |               |
|   | Riconosce e riproduce suoni onomatopeici    |                 |                         |               |
|   | Partecipa al canto corale                   |                 |                         |               |
|   | Riproduce semplici ritmi                    |                 |                         |               |

|                |  |  |  |  |
|----------------|--|--|--|--|
| <b>UDITIVA</b> | Utilizza correttamente i principali strumenti di cancelleria e grafici |  |  |  |
|                | Attribuisce significati ai propri elaborati grafici                    |  |  |  |
|                | Produce suoni utilizzando semplici strumenti                           |  |  |  |
|                |  |  |  |  |

| <b>ARRICCHIRE IL LESSICO E L'ARTICOLAZIONE DELLE FRASI</b> | <b>I DISCORSI E LE PAROLE</b>         | <b>iniziale</b> | <b>Inter-media</b> | <b>finale</b> |
|--|---------------------------------------|-----------------|--------------------|---------------|
|  | Esprime verbalmente i propri bisogni  |                 |                    |               |
|  | Ascolta e comprende semplici racconti |                 |                    |               |
|  | Memorizza e ripete brevi filastrocche |                 |                    |               |
|  | Memorizza nuove parole                |                 |                    |               |
|  |                                       |                 |                    |               |

| <b>PERCEPIRE E COLLOCARE GLI EVENTI NEL TEMPO</b> | <b>LA CONOSCENZA DEL MONDO</b>                                 | <b>iniziale</b> | <b>Inter-media</b> | <b>finale</b> |
|---|--|-----------------|--------------------|---------------|
|   | Discrimina le percezioni sensoriali                            |                 |                    |               |
|   | Comprende concetti temporali (giorno-notte/prima-dopo)         |                 |                    |               |
|   | Raggruppa oggetti uguali o dello stesso genere                 |                 |                    |               |
|   | Distingue e valuta le dimensioni (grande-piccolo)              |                 |                    |               |
|   | Comprende ed opera secondo il concetto quantitativo: uno-tanti |                 |                    |               |
|   | Percepisce e distingue le principali figure geometriche        |                 |                    |               |
|   |  |                 |                    |               |

|                                  |   |  |
|----------------------------------|---|--|
| <b>C = abilità non acquisita</b> | <b>B = abilità parzialmente acquisita</b> | <b>A = abilità adeguatamente acquisita</b> |
|----------------------------------|---|--|

## GRIGLIA INDIVIDUALE 4 ANNI

| <b>CONOSCERE E RISPETTARE LE NORME CHE REGOLANO LA VITA DI GRUPPO</b> | <b>IL SE' E L'ALTRO</b>  | iniziale | Inter-media | finale |
|---|--|----------|-------------|--------|
|   | Riconoscere e riflettere i suoi stati emotivi                        |          |             |        |
|   | Effettua scelte sulla base delle proprie preferenze                  |          |             |        |
|   | Partecipa alle attività di gruppo                                    |          |             |        |
|   | Interagisce con adulti e coetanei                                    |          |             |        |
|   | Conosce e rispetta le norme che regolano la vita di gruppo           |          |             |        |
|   | Sa riferire propri principali dati anagrafici                        |          |             |        |
|   | Offre spontaneamente il proprio aiuto                                |          |             |        |
|   | Si relaziona con gli altri durante i giochi simbolici e cooperativi  |          |             |        |
|   | Riconosce uguaglianze tra se e gli altri                             |          |             |        |
|   | Riferisce e rappresenta, con il disegno, il proprio nucleo familiare |          |             |        |
|   | Esprime curiosità attraverso frequenti domande                       |          |             |        |
|   |  |          |             |        |

| <b>ORIENTARSI NELLO SPAZIO, CONDIVIDERE MODALITA' DI GIOCO</b> | <b>IL CORPO E IL MOVIMENTO</b>                                     | iniziale | Inter-media | finale |
|--|--|----------|-------------|--------|
|  | Controlla gli schemi motori di base statici e dinamici             |          |             |        |
|  | Conosce il corpo e sa rappresentare la figura umana                |          |             |        |
|  | Memorizza ed esegue semplici coreografie                           |          |             |        |
|  | Distingue e riproduce i diversi stati emotivi attraverso la mimica |          |             |        |
|  | Sa orientarsi in spazi grafici                                     |          |             |        |
|  | E' cosciente della propria dominanza laterale                      |          |             |        |
|  |  |          |             |        |

| <b>UTILIZZARE CREATIVAMENTE STRUMENTI E</b> | <b>IMMAGINI, SUONI, COLORI</b>                         | iniziale | Inter-media | finale |
|---|--|----------|-------------|--------|
|   | Associa i colori ai vari elementi della realtà         |          |             |        |
|   | Percepisce e denomina i colori fondamentali e derivati |          |             |        |
|   | Riconosce e riproduce suoni e rumori                   |          |             |        |

|  |   |  |  |  |
|--|---|--|--|--|
| <b>MATERIALI IN<br/>MANIERA<br/>SEMPRE PIU'<br/>AUTONOMA</b> | Intona melodia individualmente e in gruppo        |  |  |  |
|  | Si esprime attraverso diverse tecniche decorative |  |  |  |
|  | Conosce ed utilizza semplici strumenti musicali   |  |  |  |
|  | Utilizza creativamente strumenti e materiali      |  |  |  |
|  |   |  |  |  |

|   |   |                 |                         |               |
|---|---|-----------------|-------------------------|---------------|
| <b>MIGLIORARE LE<br/>COMPETENZE<br/>FONOLOGICHE E<br/>LESSICALI</b> | <b>I DISCORSI E LE PAROLE</b>                         | <b>iniziale</b> | <b>Inter-<br/>media</b> | <b>finale</b> |
|   | Ascolta, comprende e riferisce contenuti e narrazioni |                 |                         |               |
|   | Memorizza e ripete filastrocche                       |                 |                         |               |
|   | Verbalizza bisogni, vissuti ed esperienze             |                 |                         |               |
|   | Memorizza ed usa correttamente nuove parole           |                 |                         |               |
|   |   |                 |                         |               |

|   |  |                 |                         |               |
|---|--|-----------------|-------------------------|---------------|
| <b>RAGGRUPPARE<br/>E ORDINARE<br/>PER COLORE,<br/>FORMA E<br/>GRANDEZZA</b> | <b>LA CONOSCENZA DEL MONDO</b>                                 | <b>iniziale</b> | <b>Inter-<br/>media</b> | <b>finale</b> |
|   | Riconosce, denomina e rappresenta le condizioni atmosferiche   |                 |                         |               |
|   | Distingue e valuta le dimensioni (grande - medio - piccolo)    |                 |                         |               |
|   | Riconosce e denomina le principali figure geometriche          |                 |                         |               |
|   | Riordina immagini in sequenza                                  |                 |                         |               |
|   | Comprende ed opera secondo un concetto d'insieme               |                 |                         |               |
|   | Stabilisce relazioni tra gli organi sensoriali e le percezioni |                 |                         |               |
|   |  |                 |                         |               |

|                                  |   |  |
|----------------------------------|---|--|
| <b>C = abilità non acquisita</b> | <b>B = abilità parzialmente acquisita</b> | <b>A = abilità adeguatamente acquisita</b> |
|----------------------------------|---|--|

## GRIGLIA INDIVIDUALE 5 ANNI

| <b>EFFETTUARE<br/>SCELTE<br/>SAPENDOLE<br/>MOTIVARE,<br/>DIMOSTRARE<br/>AUTONOMIA</b> | <b>IL SE' E L'ALTRO</b>   | iniziale | Inter-<br>media | finale |
|---|---|----------|-----------------|--------|
|   | Riconosce i suoi stati emotivi e ne riferisce i fattori determinanti      |          |                 |        |
|   | Effettua scelte sapendole motivare  |          |                 |        |
|   | Partecipa attivamente alla vita di sezione                                |          |                 |        |
|   | Interagisce con adulti e coetanei   |          |                 |        |
|   | Conosce e rispetta le norme che regolano la vita di gruppo                |          |                 |        |
|   | Sa autodescrivere fornendo dati anagrafici, fisici e caratteriali         |          |                 |        |
|   | Si mostra rispettoso e disponibile nei confronti degli altri              |          |                 |        |
|   | Elabora risposte personale e/o fantasiose a domande esistenziali          |          |                 |        |
|   | Esprime, rappresenta e drammatizza vissuti emotivi-affettivi              |          |                 |        |
|   | Esprime curiosità attraverso frequenti domande                            |          |                 |        |
|   | Riferisce e rappresenta, aspetti del proprio ambiente familiare e sociale |          |                 |        |
|   | Dimostra autonomia  |          |                 |        |

| <b>CONTROLLARE<br/>IL CORPO E<br/>SAPERLO<br/>RAPPRESENTARE</b> | <b>IL CORPO E IL MOVIMENTO</b>                                   | iniziale | Inter-<br>media | finale |
|---|--|----------|-----------------|--------|
|   | Esegue percorsi integrando gli schemi motori statici e dinamici  |          |                 |        |
|   | Esegue l'autoritratto con la presenza di particolari verosimili  |          |                 |        |
|   | Coordina i propri movimenti nell'ambito di coreografie di gruppo |          |                 |        |
|   | Esegue grafismi  |          |                 |        |
|   | Distingue destra e sinistra in relazione al proprio corpo        |          |                 |        |
|   |  |          |                 |        |

| <b>SAPERSI<br/>ESPRIMERE<br/>CREATIVAMENTE</b> | <b>IMMAGINI, SUONI, COLORI</b>                           | iniziale | Inter-<br>media | finale |
|--|--|----------|-----------------|--------|
|  | Conosce l'origine dei colori derivati                    |          |                 |        |
|  | Sa usare i colori in modo sia realistico che fantasioso  |          |                 |        |
|  | Sa distinguere tra suoni e rumori naturali e artificiali |          |                 |        |

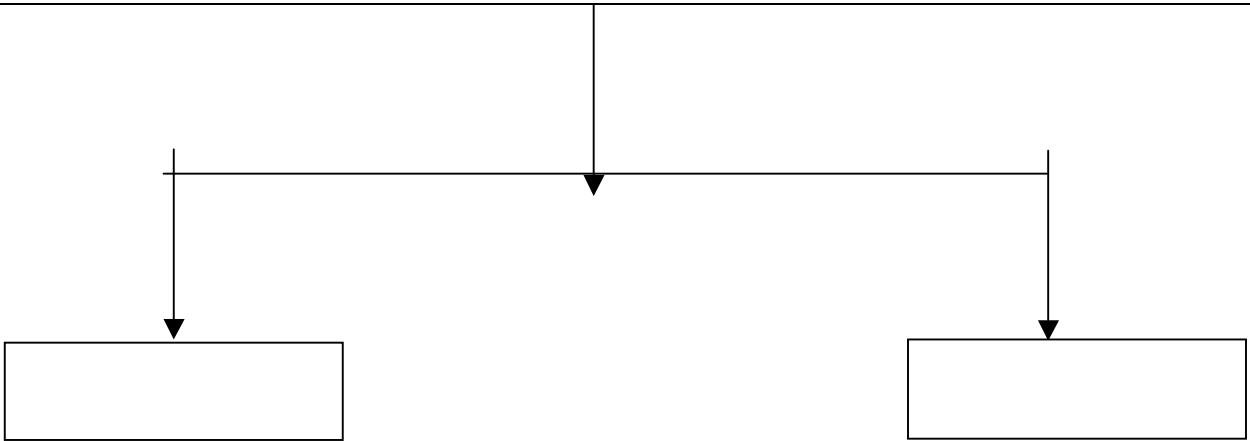
|  |   |  |  |  |
|--|---|--|--|--|
| <b>SECONDO LE<br/>PROPRIE<br/>ATTITUDINI</b> | Intona melodie individualmente in coro e su basi musicali           |  |  |  |
|  | Conosce e sa applicare varie tecniche decorative                    |  |  |  |
|  | Sa utilizzare semplici strumenti seguendo il ritmo su basi musicali |  |  |  |
|  | Si esprime creativamente secondo le proprie attitudini              |  |  |  |
|  |   |  |  |  |

|  |  |                 |                         |               |
|--|--|-----------------|-------------------------|---------------|
| <b>ESPRIMERSI<br/>CON UN<br/>LINGUAGGIO<br/>ADEGUATO</b> | <b>I DISCORSI E LE PAROLE</b>                            | <b>iniziale</b> | <b>Inter-<br/>media</b> | <b>finale</b> |
|  | Ascolta, comprende e rielabora narrazioni                |                 |                         |               |
|  | Memorizza e ripete filastrocche                          |                 |                         |               |
|  | Dialoga esprimendo bisogni, opinioni e riferendo episodi |                 |                         |               |
|  | Assimila e generalizza i nuovi termini memorizzati       |                 |                         |               |
|  |  |                 |                         |               |

|   |   |                 |                         |               |
|---|---|-----------------|-------------------------|---------------|
| <b>DISCRIMINARE<br/>OGGETTI IN<br/>BASE A<br/>CRITERI DATI,<br/>RICONOSCERE<br/>LE FIGURE<br/>GEOMETRICHE</b> | <b>LA CONOSCENZA DEL MONDO</b>                                      | <b>iniziale</b> | <b>Inter-<br/>media</b> | <b>finale</b> |
|   | Conta e riconosce i simboli numerici                                |                 |                         |               |
|   | Conosce le principali caratteristiche delle stagioni                |                 |                         |               |
|   | Riconosce e denomina e rappresenta le principali figure geometriche |                 |                         |               |
|   | Sa ricostruire storie in ordine cronologico                         |                 |                         |               |
|   | Confronta e stabilisce relazioni tra insiemi                        |                 |                         |               |
|   | Conosce gli organi di senso e le loro funzionalità                  |                 |                         |               |
|   | Esegue confronti, valutazioni e misurazioni                         |                 |                         |               |

|                                  |   |  |
|----------------------------------|---|--|
| <b>C = abilità non acquisita</b> | <b>B = abilità parzialmente acquisita</b> | <b>A = abilità adeguatamente acquisita</b> |
|----------------------------------|---|--|

**PERSONALITA' SCOLASTICA E COMPORTAMENTI DELL'ALUNNO**



|   |  |
|---|--|
| <b>3 ANNI</b>   | <b>3 ANNI</b>  |
| <ul style="list-style-type: none"><li>• RISPETTO DI SE', DEGLI ALTRI E DELL'AMBIENTE</li><li>• MOSTRA FIDUCIA VERSO GLI ALTRI</li></ul>                             | <ul style="list-style-type: none"><li>• PARTECIPA CON INTERESSE ALLE ATTIVITA' PROPOSTE</li></ul>                        |
| <b>4 ANNI</b>   | <b>4 ANNI</b>  |
| <ul style="list-style-type: none"><li>• E' BEN INTEGRATO NEL CONTESTO SCOLASTICO</li><li>• RISPETTA LE REGOLE SOCIALI</li></ul>                                     | <ul style="list-style-type: none"><li>• USA AUTONOMAMENTE MATERIALI E ATTREZZATURE</li></ul>                             |
| <b>5 ANNI</b>   | <b>5 ANNI</b>  |
| <ul style="list-style-type: none"><li>• DIMOSTRA DISPONIBILITÀ E COLLABORAZIONE VERSO GLI ALTRI</li><li>• COMPRENDE E RISPETTA LE REGOLE DI COMPORTAMENTO</li></ul> | <ul style="list-style-type: none"><li>• ASSUME CON ENTUSIASMO I COMPITI E GLI IMPEGNI CHE GLI VENGONO AFFIDATI</li></ul> |